

PCM *PRODUCT COSTS MANAGEMENT*

La globalizzazione dei mercati sta aumentando la competizione.

E' necessario verificare sistematicamente la redditività dei prodotti, confrontando i ricavi con i costi di produzione.

PCM fornisce gli strumenti e le metodologie per supportare efficacemente le aziende in queste analisi.

PCM *PRODUCT COSTS MANAGEMENT*

È un efficace ed efficiente strumento per il calcolo e l'analisi dei costi di produzione basato su architetture e metodologie consolidate in numerose installazioni di successo.

È l'unico prodotto attualmente disponibile sul mercato in grado di effettuare il calcolo degli costi effettivi di produzione e delle variazioni rispetto allo standard.

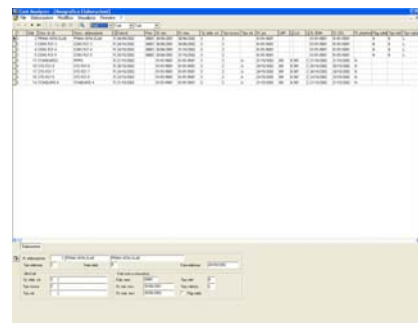
Si integra con tutti i sistemi gestionali da cui riceve i dati necessari.

Architettura elaborativa

Gli articoli vengono elaborati secondo il rispettivo codice di livello minimo, procedendo dal livello più basso fino al prodotto finito. Per ciascun articolo il sistema calcola il costo globale, tenendolo suddiviso nelle diverse voci di costo.

È possibile definire, mediante parametri gestiti dall'utente, l'aggregazione delle voci elementari in voci di sintesi, espressione delle configurazioni di costo intermedie e globali che interessa analizzare.

Il sistema consente per ogni articolo o categoria un numero illimitato di valorizzazioni (prezzo medio ponderato, LIFO, FIFO, ultimo prezzo, ecc.) che possono diversificarsi in funzione dei dati di alimentazione e dei parametri di elaborazione.



Articolo	Categoria	Costo Standard	Costo Attuale	Variazione	...
1000	1000	1000	1000	0	...
1001	1000	1000	1000	0	...
1002	1000	1000	1000	0	...
1003	1000	1000	1000	0	...
1004	1000	1000	1000	0	...
1005	1000	1000	1000	0	...
1006	1000	1000	1000	0	...
1007	1000	1000	1000	0	...
1008	1000	1000	1000	0	...
1009	1000	1000	1000	0	...
1010	1000	1000	1000	0	...

PCM Analyzer

Questa applicazione, che è stata sviluppata in ambiente Windows per consentire un'elevata operatività, fornisce all'utente un efficace strumento per visualizzare, analizzare e confrontare i dati di costo che sono stati generati dalle varie elaborazioni. È possibile:

- analizzare in dettaglio i costi dei prodotti;
- confrontare tra loro diverse versioni di costo di uno stesso prodotto (ad esempio i costi consuntivi o actual con gli standard);
- analizzare le variazioni dovute a scostamenti tra i valori standard e quelli a consuntivo.

I dati sono sempre disponibili con il livello di dettaglio desiderato (articolo, categorie omogenee di articoli, linee di prodotto, divisioni aziendali, stabilimenti, ecc.).

Calcolo dei costi

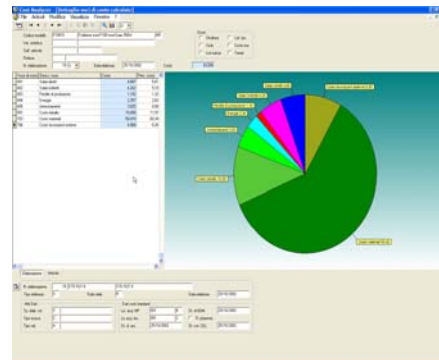
Standard

La procedura calcola il costo standard di prodotto partendo dai seguenti parametri:

- anagrafica articoli e distinte base,
- cicli di lavorazione e di montaggio,
- anagrafica risorse produttive (centri di lavoro, macchine),
- listini materie prime e risorse produttive (costi orari per centro di costo),
- costi diretti per articolo (servono per imputare le componenti di costo non determinabili in automatico).

Il costo del prodotto viene ottenuto dalla somma di voci di costo (materiali diretti, lavorazioni esterne, manodopera diretta, energia, ammortamenti, ecc.).

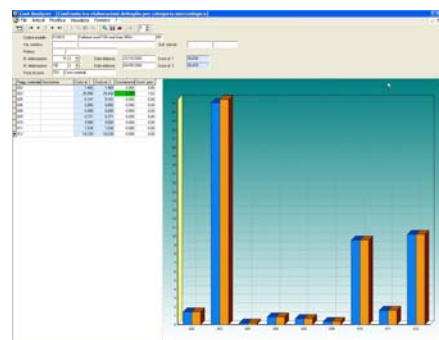
Il sistema consente la definizione di un numero qualsiasi di voci, con la possibilità di gestire fino a cinque livelli di aggregazione.



Actual

I costi vengono calcolati con la stessa metodologia dello standard seguendo l'evoluzione del prodotto e del mercato.

Si tiene conto delle variazioni dei parametri che influiscono sul costo, quali la distinta base, il ciclo di produzione, i costi dei materiali di acquisto, ecc.



Consuntivo

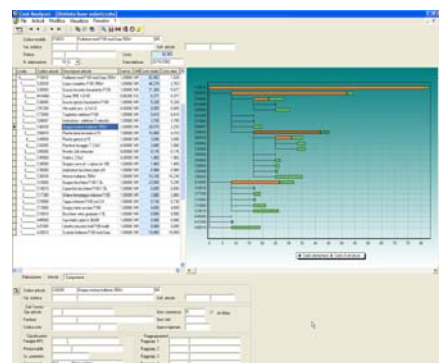
Il modulo costi consuntivi calcola il costo realmente sostenuto per la produzione del singolo prodotto, deducendolo da:

- consumi reali di materiali e semilavorati;
- scarti di produzione;
- costi delle materie prime dedotti dalle fatture o dagli ordini acquisto
- ore di manodopera dichiarate e dai relativi costi stabiliti per ogni reparto (centro di costo);
- costi delle lavorazioni esterne dedotti dalle fatture o dagli ordini di conto lavoro.

Produzione su commessa: il sistema calcola il costo complessivo della singola commessa ed il "costo a finire" in base allo stato di avanzamento.

Produzione per magazzino: sono disponibili i consuntivi per singolo ordine di produzione o per articolo, relativamente ad un periodo temporale prefissato.

La procedura determina, inoltre, la valorizzazione dei magazzini e del WIP secondo la tecnica LIFO, FIFO o media ponderata simulando ad ogni elaborazione la situazione di fine esercizio.

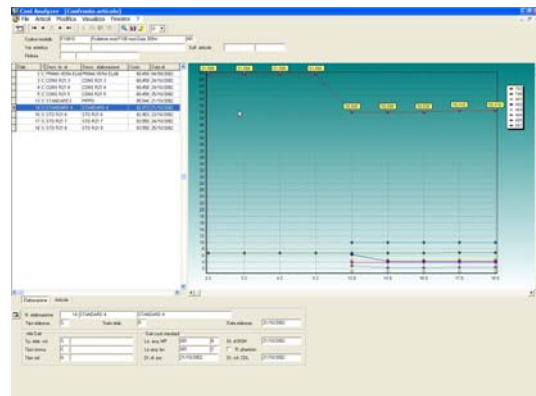


Calcolo delle varianze

La procedura calcola in automatico le principali varianze utilizzate dalle aziende:

- Delta Prezzo, per acquisti di materiali e lavorazioni;
- Delta Volume, variazione dei volumi rispetto al budget
- Delta provenienza, dovuto alla scelta di acquistare beni anziché produrli (o viceversa);
- Delta tecnologico, dovuto a variazioni in distinta base o nei consumi in produzione;
- Delta efficienza, dovuto a variazioni nel ciclo di lavoro o nell'impiego di manodopera;
- Delta consumo energia, ecc.

Per ciascuna varianza è possibile scomporre il valore nelle voci di costo che lo compongono.



Driver di allocazione costi

Centri di costo intermedi e diretti.

Per ogni centro di costo intermedio si può definire un driver di allocazione che ripartisce i costi su altri centri di costo intermedi o su centri di costo diretti.

Iterando il calcolo, i costi indiretti vengono allocati sui centri di costo diretti.

Il sistema calcola la tariffa oraria standard per ogni costo indiretto, dividendo la quota parte di costo allocata per il tempo di budget.

Gestione del budget

Inserimento a sistema delle previsioni di produzione (prodotti finiti) per l'anno.

In funzione di distinta base e cicli, calcolo del budget di produzione (fabbisogno di risorse) e di acquisto (fabbisogno di materie prime e lavorazioni esterne).

Il sistema calcola il tempo che si prevede di impiegare per la produzione di ogni articolo nelle quantità indicate.

Il tempo può essere aggregato per ogni centro di costo diretto.

PCM *ANALYZER*

PCM Analyzer è un insieme di applicazioni che permette di visualizzare in forma grafica i dati elaborati da PCM.

È disponibile l'operatività di Windows: è possibile impostare filtri, cambiare la sequenza di ordinamento, effettuare selezioni, ecc.

www.mbm.it